

CAVIUS LV

SMOKE

A L A R M

Komerčiālā saite: 2001-030
Izstrādāja: CAVIUS

UZMANĪGI IZLASIET LIETOTĀJA ROKASGRĀMATU PIRMS INSTALĒŠANAS UN TALĀKĀS LIETOŠANAS

CAVIUS dūmu detektors ir paredzēts privātmājām, kempingu piekabēm un traileriem.

Tehniskā informācija:

Diаметrs: 40mm. **Augstums:** 42mm (bez montāžas pamatnes).

Detektora tips: CAVIUS dūmu detektors ir fotoelektriskais dūmu detektors.

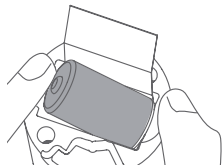
Trauksmes signāls: Ugunsgrēka trauksmes stāvokli norāda ar atkārtotu signālu sēriju. Minimālais skaņas līmenis ir 85 dB uz 3. metriem.

Akumulators: darbojas ar maināmu 3v CR2 litija akumulatoru (iekļauts komplektā).

BRĪDINĀJUMS: Pareiza detektora darbība tiek nodrošināta izmantojot Desay vai Duracell baterijas.

Akumulatora zema uzlādes līmeņa indikators:

Atskan īss "pīkstiens" un LED lampiņa mirgo ik pēc 48 sekundēm, kad akumulators ir gandrīz izlādējies. Šajā posmā tas turpināsies vismaz 30 dienas. Dūmu detektoru ieteicams mainīt pēc 10 gadiem vai ja detektors ir bojāts. Detektoru nevar ievietot pamatnē, ja nav ievietots akumulators.



Baterijas nomaigā:

Lai nomainītu bateriju, atvienojiet dūmu detektoru no stiprinājuma pamatnes, pagriežot pretējpusksterņrādītāja virzienam. Nomainiet akumulatoru, ievērojot polaritāti.

Uzmanību: ja baterijas tiek nomainītas ar nepareiza veida baterijām, pastāv eksplozijas risks.

Pievienojiet detektoru montāžas pamatnē, pagriežot pulksteņa rādītāja virzienā, līdz tas noklikšķ, un pārbaudiet detektoru.

Izvietojums: dūmu detektors ir paredzēts novietošanai uz griestiem. Dūmu detektoram jābūt vismaz 50 cm attālumā no sienas, vismaz vienam dūmu detektoram jābūt katrā stāvā un maksimālais attālums starp dūmu detektoriem var būt 10 metri.

Trauksmes signāls: trauksmei ir vizuāls un akustisks trauksmes signāls. Pasīvā stāvoklī LED lampiņa mirgos ik pēc 48 sekundēm, lai norādītu uz normālu darbību. Trauksmes stāvoklī gaismas diode mirgos un detektors izdos skaļu skaņas signālu lai brīdinātu iemītniekus.

Klusuma funkcija: Nejausu vai viltus trauksmju gadījumā nospiediet sānu pogu. Tas aplūsinās detektoru uz 10 minūtēm, pēc kā tas automātiski atsāks normālo detektora darbību.

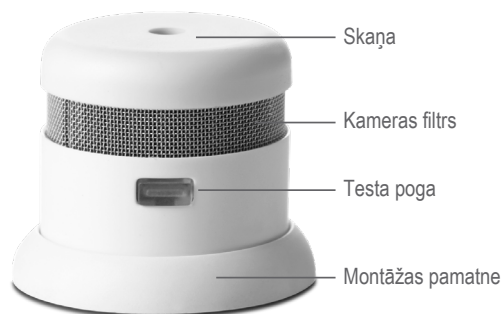
Oficiālais distributors:

ARSENAL TECH SIA

Ozolziņu iela 15-2, Mārupe, LV-2167

Tālr: +371 29 33 009 8

www.arsenaldrosiba.com



Apkope. Dūmu detektoru reizi ceturksnī vajadzētu notīrīt ar putekļusūcēju, un to var noslaucīt ar mitru lupatu. (Neatverot vaļā detektoru).

Pārbaudiet detektoru vismaz reizi ceturksnī, nospiežot testa pogu. Detektors pats sevi pārbaudīs un izdos skaļu trauksmes signālu.

Labākās vietas detektora uzstādīšanai:

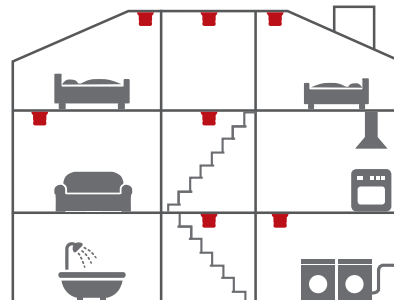
• Novietojiet detektoru starp iespējamiem uguns avotiem un guļamistabām.

• Detektori katrā stāvā, gaitenā un kāpņu telpās.

• Detektori katrā istabā, piemēram, guļamistabās un viesistabās.

• Novietojiet detektoru tur, kur tas ir sasniedzams, lai pārbaudītu akumulatoru un veiktu apkopi.

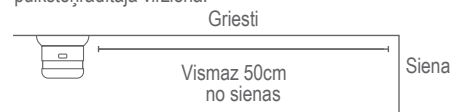
Papildu detektori palielina drošību.



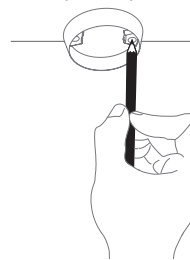
■ Minimums

Detektora uzstādīšana:

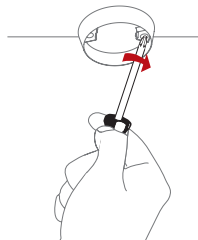
1. Atvienojiet detektoru no montāžas pamatnes, pagriežot to pretēji pulksteņrādītāja virzienam. Izmantojiet montāžas pamatni lai atzīmētu caurumus uz griestiem. Lai uzstādītu montāžas pamatni, izmantojiet pievienotās skrūves. Kad montāžas pamatne ir uzstādīta uz griestiem, pievienojiet detektoru, pagriežot to pulksteņrādītāja virzienā.



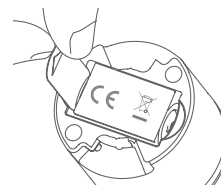
Atzīmējiet skrūvju caurumus ar pildspalvu



Uzstādīšanai izmantojiet pievienotās skrūves



2. Izvelciet akumulatora izolācijas sloksni, kā parādīts.



3. Pēc uzstādīšanas pārbaudiet detektoru, nospiežot testa pogu sānos un dzirdēsiet skaļu trauksmes signālu.

Lūdzu, ņemiet vērā: Produkta etiķeti nedrīkst noņemt, jo tajā ir svarīga informācija par produktu.

Detektorus NEDRĪKST izvietot:

• Putekļainās istabās

• Augsto griestu augšdaļā vai griestu stūros vai 50 cm attālumā no sienas.

• Telpās, kur temperatūra ir zemāka par +4° vai virs +38°C, vai virs 90% relatīvā mitruma.

• Virtuvē, garāžā un kamīnos, kur varētu rasties mitrums, gāzes un dūmi.

Kļūdas atrašana: ja dūmu detektors aktivizējas bez redzama iemesla, iespējams iemesls varētu būt:

• Putekļu daļiņas dūmu kamerā, kuras var noņemt, iztīrot sietu ar putekļusūcēju.

• Augsts mitrums, ko var novērst, izžāvējot dūmu detektoru.

Ja nospiežot testa pogu dūmu detektors nedarbojas, iespējams cēlonis ir bojāta baterija. Pārbaudiet, vai baterija nav nolietojusi, un nomainiet to. Pēc baterijas nomaigāšanas vienmēr pārbaudiet detektoru.

Cita informācija: Nekrāsojiet detektoru.

Utilizācija: Lūdzu, kalpošanas laika beigās utilizējiet bateriju un produktu pareizā veidā. Tie ir elektroniskie atkritumi, kurus vajadzētu pārstrādāt. Pievērsiet uzmanību vietējiem noteikumiem, kā arī jūsu apdrošināšanas uzņēmuma ieteikumiem attiecībā uz uzstādītajiem dūmu detektoriem.



EN 14604:2005 + AC :2008
DoP no.: 2001-030

Lejupielādēt DoP dokumentu: www.cavius.com
Declared performances 4.1.4.19-5.2.24: Passed



Šim produktam pievienotais CE marķējums apliecina atbilstību Eiropas Direktīvām, kuras attiecas uz šo produktu, kā arī EN 14604 standarta saskaņoto specifikāciju ievērošanu, kas attiecas uz Būvizrādījuma regulu 305/2011.

Visas Tiesības aizsargātas: CAVIUS Aps neuzņemas nekādu atbildību par kļūdām, kas var rasties šajā lietotāja rokasgrāmatā. Turklāt, CAVIUS Aps patur tiesības jebkurā laikā bez iepriekšēja brīdinājuma mainīt šeit aprakstītās iekārtas, programmatūru un/vai specifikācijas. CAVIUS Aps neuzņemas nekādu pienākumu atjaunināt šeit sniegto informāciju. Visas šajā dokumentā uzskaitītās preču zīmes ir to īpašnieku īpašums. Copyright © CAVIUS Aps.

Izstrādāja CAVIUS Aps Julsøvej 16, DK-8600
Ražots Ķīnā.

