

<https://www.sandnes.kommune.no/globalassets/tekniskeiendom/planer-teknisk/hovedplan-avlop-og-vannmiljo-2015-2025.pdf>

SAMMEN FOR FRAMTIDSRETTE LØSNINGER



Hovedplan avløp og vannmiljø
2015 - 2025

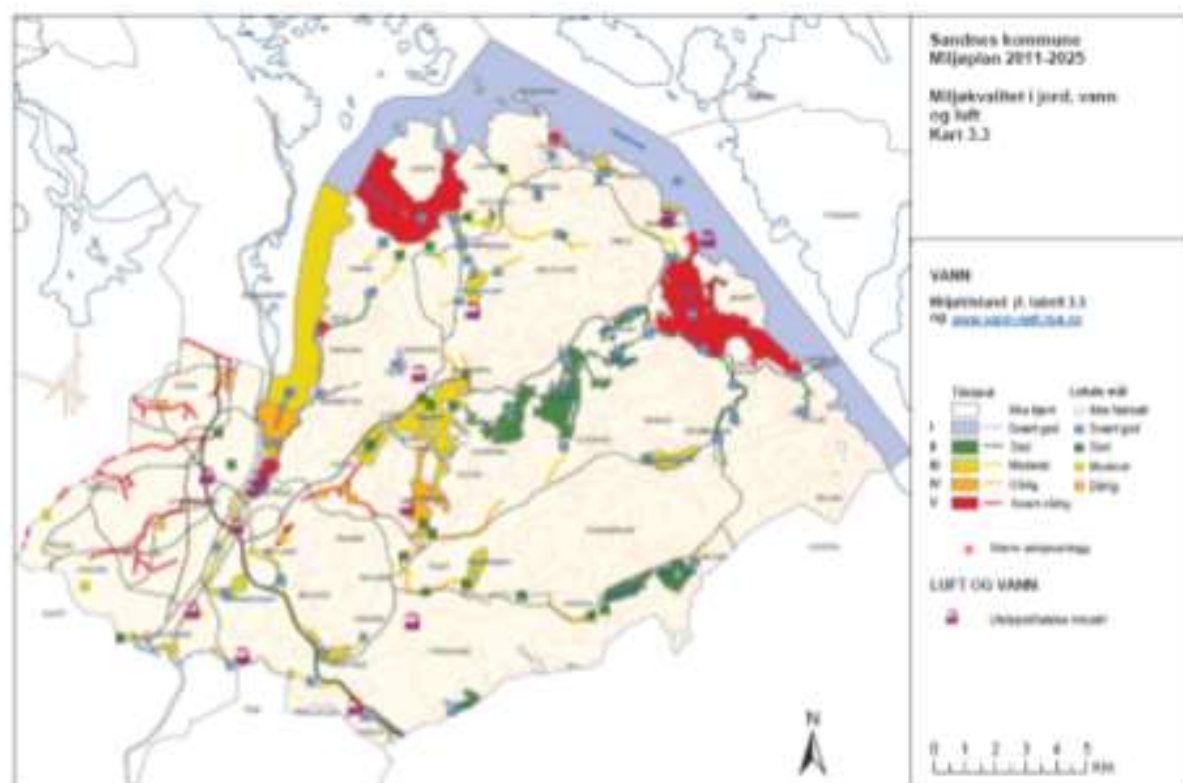
Bymiljø



SANDNES KOMMUNE
Bymiljø

for klassifisering av tilstand og iverksetting av tiltak, er det behov for ytterligere problemkartlegging med prøvetaking av biologiske parametere, for ferskvannsforekomster som i dag ikke er med i Jæren Vannområdes overvåkingsprogram. Det er også behov for kartlegging av kjemisk tilstand i ferskvannsforekomstene våre.

3.1.1 Miljøtilstand for vannforekomster i Sandnes kommune



Figur 3 Miljøtilstand i sjø og vassdrag (Miljøplan 2011-2025). I vannforekomster med moderat eller dårligere vann tilstand må det gjøres tiltak for å få bedre tilstand.

Gandsfjorden, Riskafjorden og Hølefjorden er kystvannsforekomster med dårlig tilstand. For Hølefjorden og Riskafjorden skyldes den dårlige klassifiseringen hovedsakelig miljøgifter i sedimenter fra tidligere utslipp av miljøskadelige stoffer, samt for lite oksygen i bunnvannet som gir dårlige forhold for bunndyr i sedimentene. De naturlige forholdene med terskelfjorder uten tilstrekkelig vannutskifting gjør at Riskafjorden og Hølefjorden har lav tålegrense i forhold til tilførsler og påvirkninger. Større kommunale utslipp er fjernet fra disse fjordområdene og mindre lokale utslipp må ha høygradig rensing før utslipp. De fleste mindre utslipp fra enkelthus/-hytter til Hølen vil bli sanert ved tilknytning til det nye offentlige avløpsanlegget Ims-Dreggjavika.

Gandsfjorden har også dårlig tilstand pga. tidligere utslipp av miljøskadelige stoffer og miljøgifter i sedimentene, men har også dårlig økologisk tilstand på grunn av for høye tilførsler til indre deler av fjorden via bekker og overvannssystemer. Det er svært dårlig tilstand i indre deler av Gandsfjorden, og mye av årsaken til forholdene er utslipp av avløpsvann og samt tilførsler fra diffus avrenning og landbruksdrift som kommer ut i fjorden via elver og overvannssystemer. De store tilførselsene til indre Gandsfjorden påvirker miljøtilstanden i hele gradienten ut fjorden. Tilførselsene til Gandsfjorden påvirker også tilstanden i tilgrensende fjordområder som Riskafjorden og Stavangerfjorden.