

HF Samvirke
Klausdalsbrovej 269
2730 Herlev

Dato: 17.12.2019

Projekt nr.: 1011428
T: +45 2540 0183
E: lphi@moe.dk

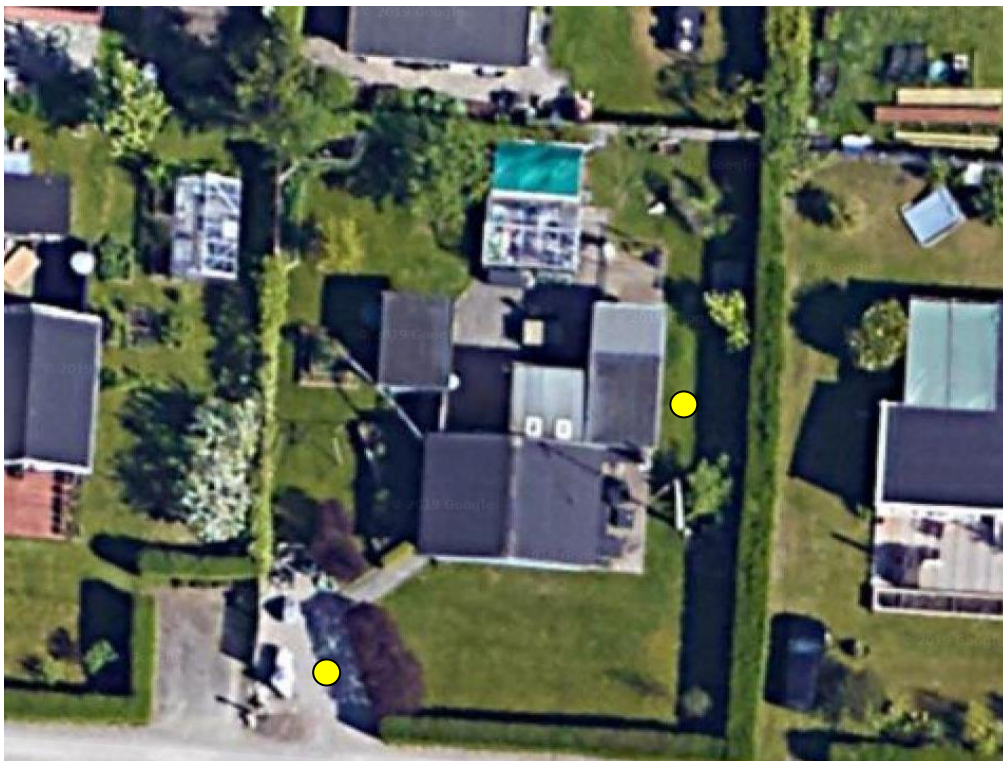
Vedr.: Markering af ønskede brøndplaceringer

Kære haveejere

Første fase i kloakprojektet er nu igangsat, og vi vil derfor bede alle haveejere om at markere ønskede placeringer for spildevands- og vandbrønde **senest d. 22. januar 2020**.

Alle haveejere kan hente en eller to pinde ved kontoret **fra d. 8. januar**.

- Ønsket placering for brønde til spildevand og vand markeres med den ene pind. Den skal placeres 1 m inde på havelodden fra vejen.
- Markering af hvor evt. spildevand kommer ud fra huset (hvis det vides) markeres med den anden pind.



Figur 1: Eksempel på placering af pindene.

Placeres brøndene bag hæk eller hegn ville dette skulle ryddes i en bredde på minimum 3 m når entreprisen går i gang. Placeres brøndene i belægning (f.eks. indkørsel) vil der muligvis komme en lille ekstraudgift for de enkelte haveejere til stærkere dæksler. Brøndene bliver som udgangspunkt runde plastdæksler med en diameter på 40-60 cm.

Der gøres opmærksom på at markeringerne udgør de *ønskede* placeringer for brønde. Vi vil gøre vores ypperste for at imødekomme ønskerne, men der kan opstå forhold der gør at brøndene skal placeres andetsteds. Hvis dette sker, vil vi selvfølgelig vende den nye placering med den pågældende haveejere.

Vi ser frem til et godt samarbejde.

Med venlig hilsen
MOE A/S

Lærke Brun Philipsen
Fagingeniør | Afløb & Klima