

TERREMOTO EN VILLARROBLEDO



visualizador
terremotos
próximos

● mag ≤ 2 ● 3 ≥ mag > 2 ● 4 ≥ mag > 3 ● mag > 4

★ Último terremoto

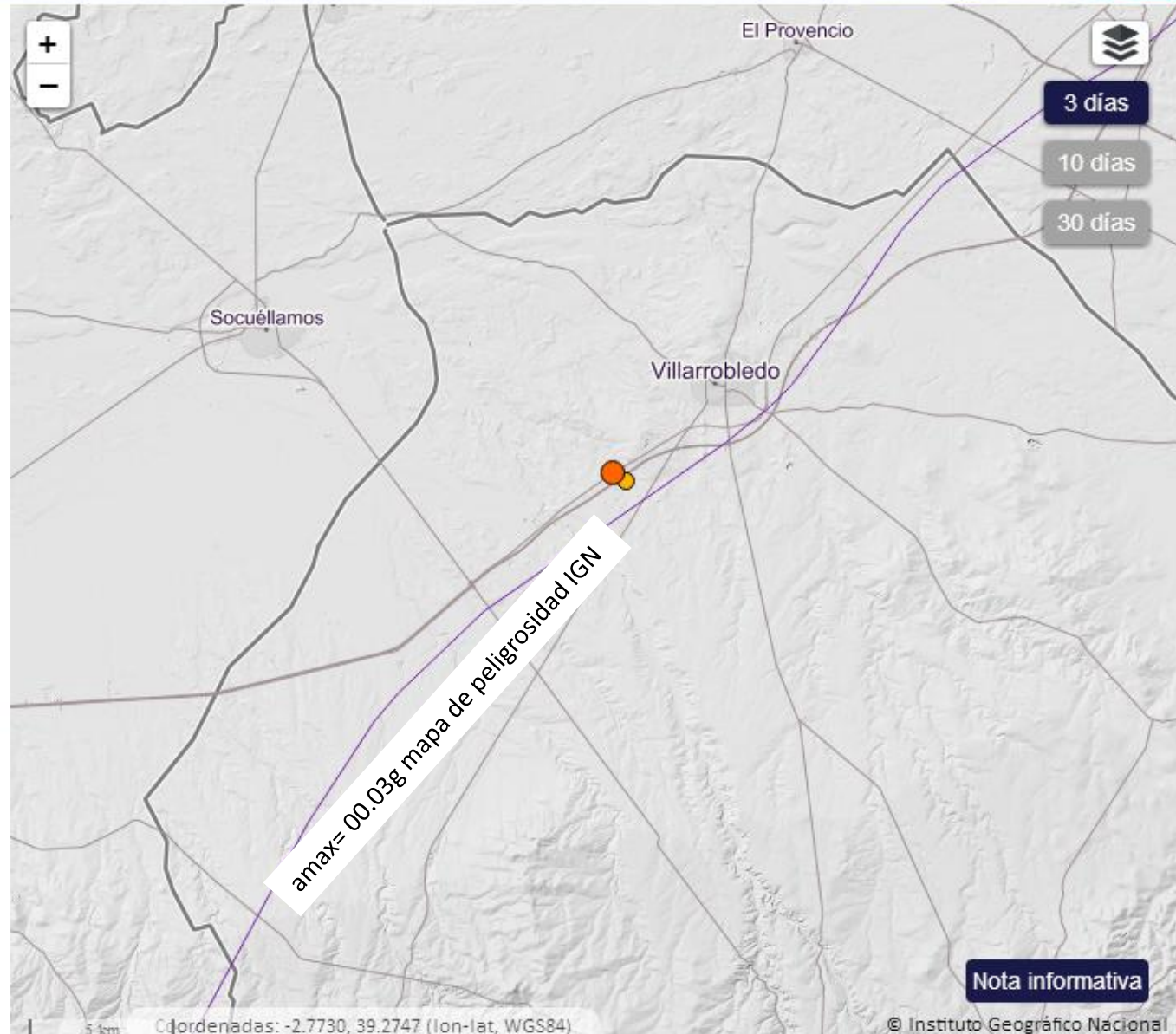
i SÍSMICA



¿Ha sentido algún terremoto?

QUE HACER?

Magnitud	Localización	Fecha y Hora GMT Int. [máx]	Prof	+info
2.2 mbLg	SW VILLARROBLEDO.AB	2017/11/27 05:54:18	16	+info
3.2 mbLg	SW VILLARROBLEDO.AB	2017/11/26 22:35:14	11	+info



Solamente se muestran terremotos de magnitud igual o superior a 1.5 o sentidos.

*Verano (Hora Oficial = Hora GMT + 2 horas).

*Invierno (Hora Oficial = Hora GMT + 1 Hora).

*(La hora oficial en Canarias es una hora menos que en el resto de España)

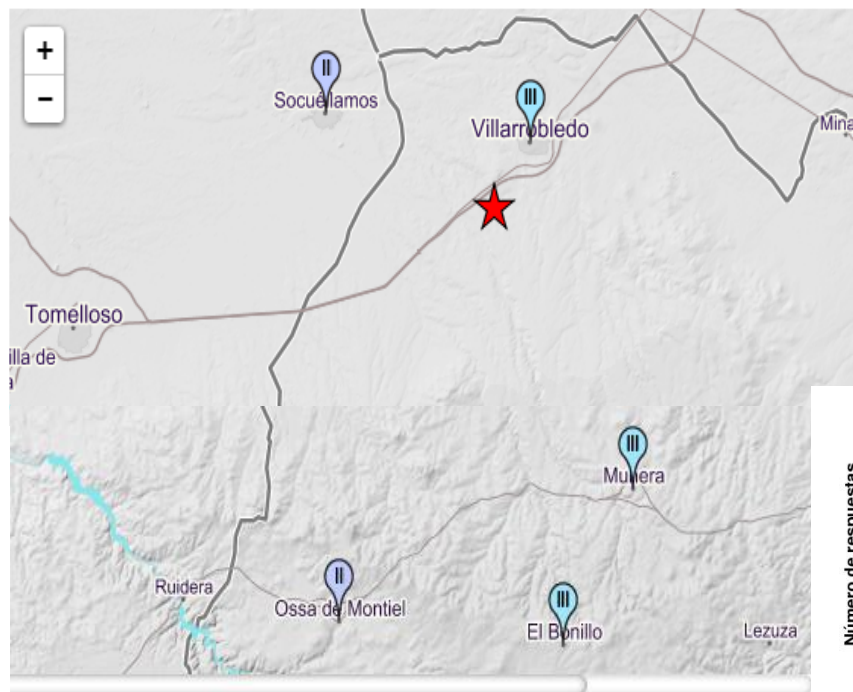
Información del terremoto

Mapas de intensidades

* Hora oficial española peninsular para terremotos situados entre 20°W y 6°E de longitud y 32°N y 45°N de latitud.

Hora oficial canaria para terremotos situados entre 19°W y 13°W de longitud y 27°N y 30°N de latitud.

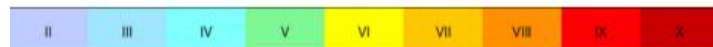
Evento	Fecha	Hora GMT	Hora Local (*)	Latitud	Longitud	Profundidad (km)	Magnitud	Tipo Mag.	Int. max.	Localización
es2017oeil	26/11/2017	22:35:14	23:35:14	39.2391	-2.6491	11	3.2	mblg	III	SW VILLARROBLEDO.AB



Descargar listado

RELACIÓN DE INTENSIDADES (EMS) Y POBLACIONES EN LAS QUE SE HA SENTIDO ESTE TERREMOTO:

- III BONILLO.EL.AB
- III MUNERA.AB
- III VILLARROBLEDO.AB
- II OSSA DE MONTEL.AB
- II SOCUÉLLAMOS.CR



ntensidades

Análisis sismo-tectónico de la zona por Pedro Rincón

★ Terremoto de Villarrobledo 2017

★ Terremoto de Ossa de Montiel 2013

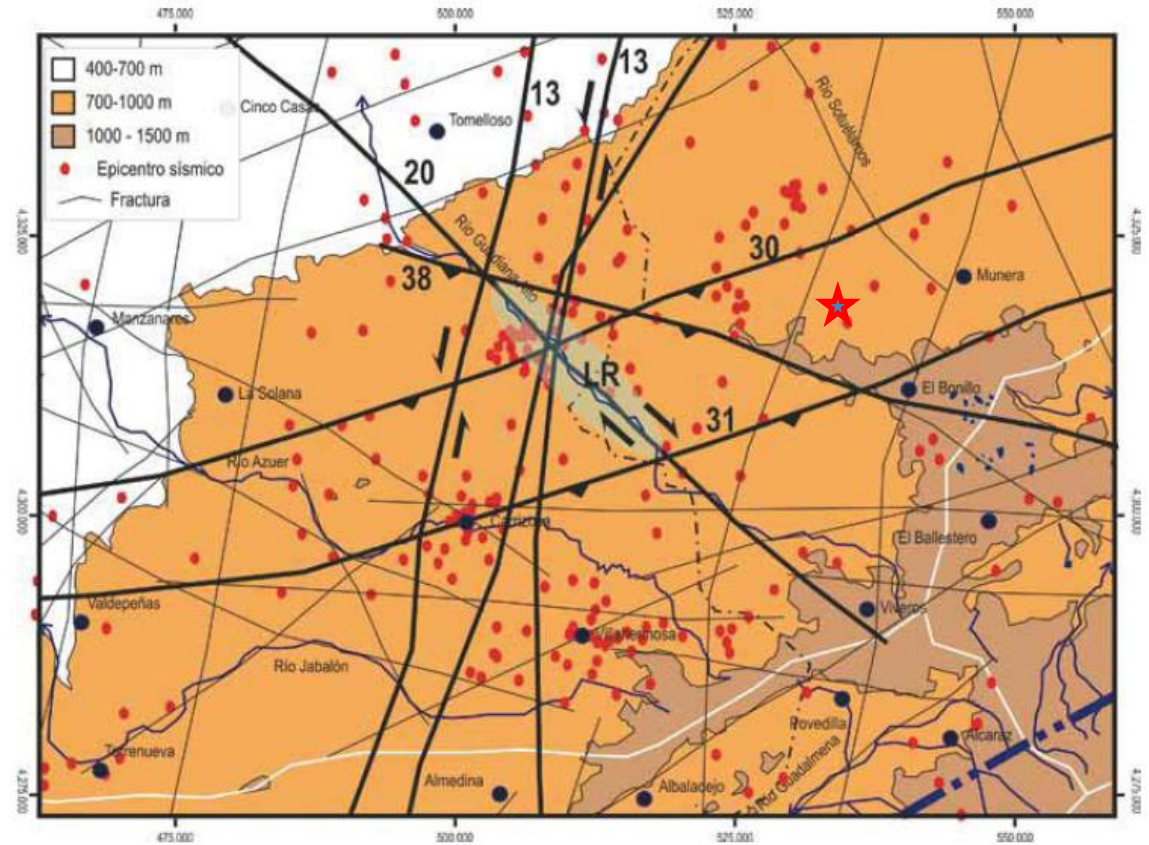
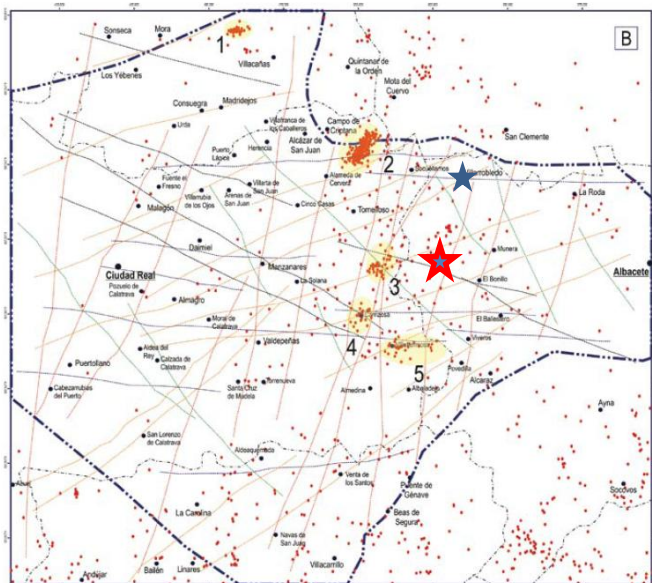
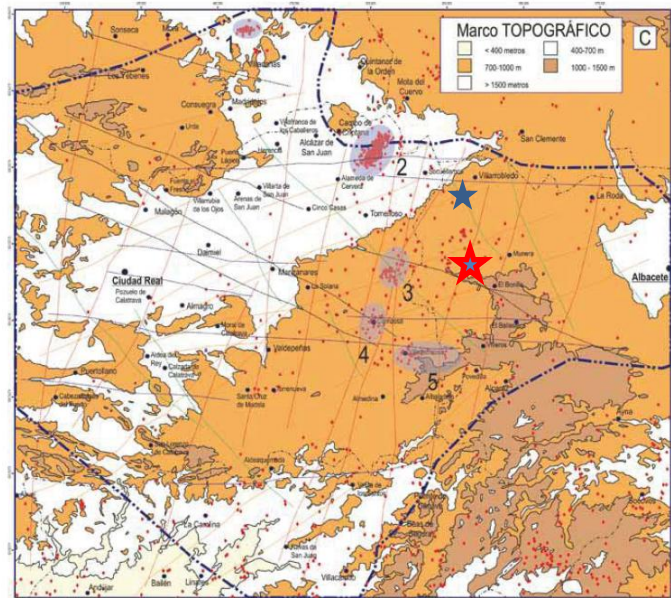


Figura nº 20: Contexto tectónico que permite explicar la génesis del entorno lacustre de las "Lagunas de Ruidera", en el cual sucede una distribución preferente de la deformación frágil y, por ende, se facilitan los procesos de carstificación que afectan a las facies jurásicas carbonatadas.

Comentarios Geológicos Concretos acerca del ante-país Bético.....(DOSEMES CB)..

Figura nº 16b: Superposición de los lineamientos de la figura nº 7 a la localización de epicentros y sectorización de zonas elipsoidales pre-fuentes: Sector 1 o "Villacañas", Sector 2 o "Campo de Criptana", Sector 3 o "Ruidera", Sector 4 o "Carrizosa", y Sector 5 o "Villahermosa".

27/11/2017 LA MANCHA

Un terremoto registrado en Villarrobledo se deja notar en "los edificios de altura" de San Clemente
El seísmo se originó a las 23:35 horas de este domingo según los datos del Instituto Geográfico Nacional,
que señala que tuvo una magnitud de 3,2 grados en la escala mbLg.

J.J.D.

Un terremoto registrado en el término de Villarrobledo (Albacete) durante la noche de este domingo se ha dejado notar en San Clemente, según ha informado el Ayuntamiento de la localidad conquense en sus perfiles oficiales en las redes sociales. El temblor fue perceptible especialmente "en los edificios de altura" aunque "afortunadamente no se registraron incidentes".

El seísmo se originó a las 23:35 horas según los datos del Instituto Geográfico Nacional, que señala que se produjo a una profundidad de once kilómetros y tuvo una magnitud de 3,2 grados en la escala mbLg.

Además de en San Clemente y en el término de origen el terremoto se ha notado en los municipios de El Bonillo, Munera, Ossa de Montiel y Socuéllamos.