

Contenido del mapa

Capas

- QAFI_v3_traces_150617.shp
- Terremotos de los últimos 10 días
- Redes Geodésicas
- Mis Datos
- Códigos postales
- Usos de suelo existentes
- Superficies de Cubierta terrestre
- Imagen aérea (ortoimagen PNOA)
- Mapa base de España
- Información mapa base
- Información usos de suelo

Localización de coordenadas +

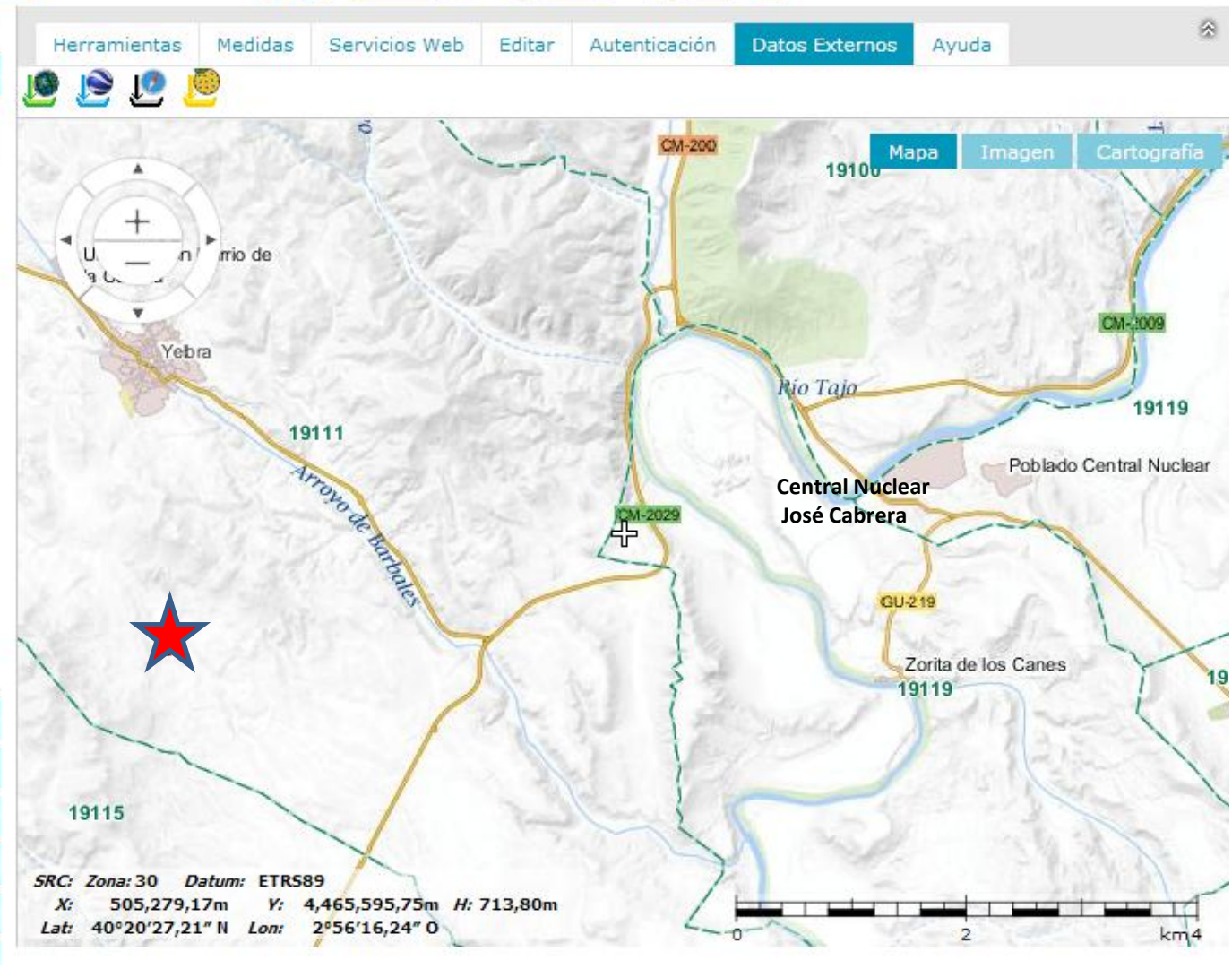
Búsqueda de topónimos +

Búsqueda de datos (Metadatos) +

Análisis +

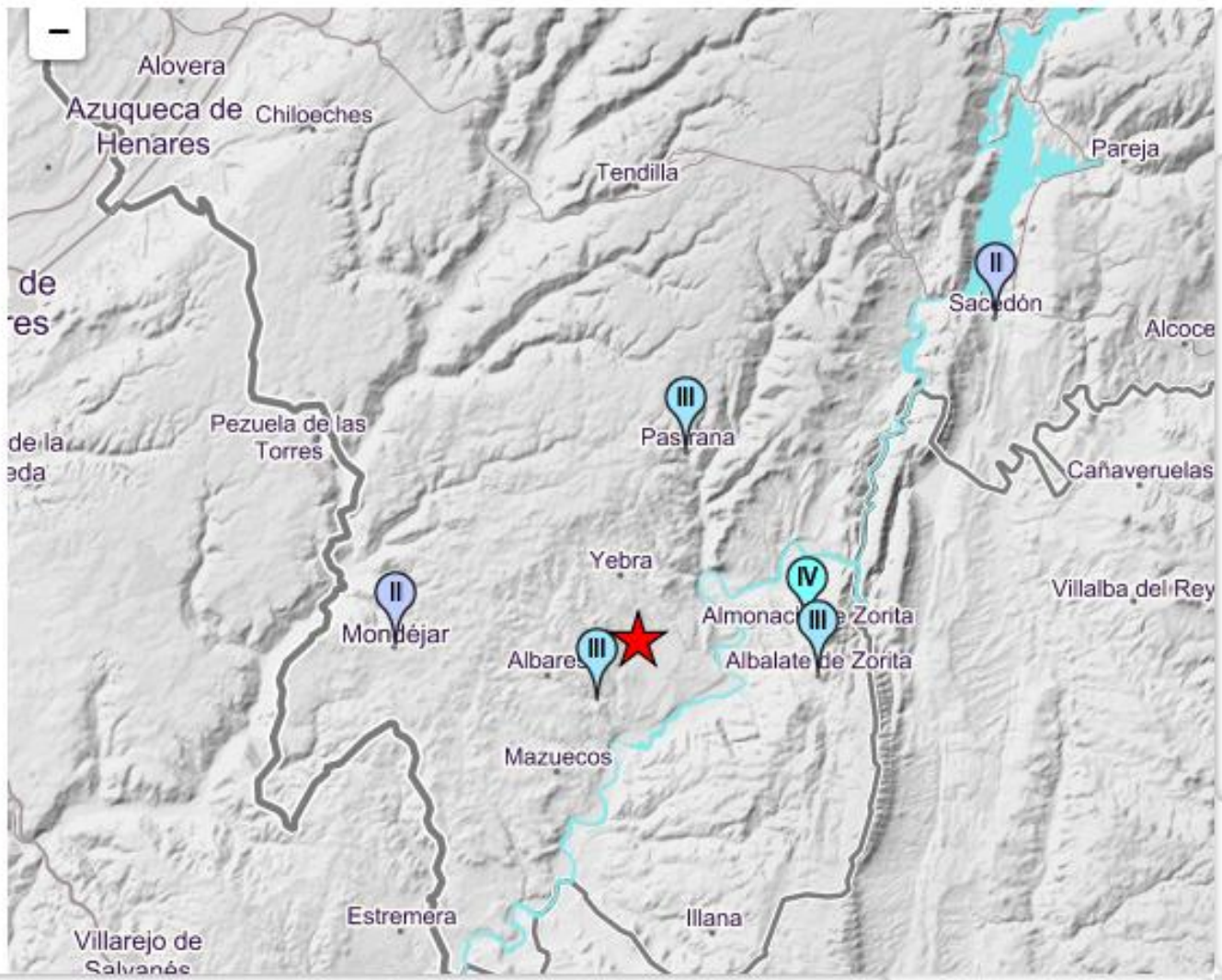
Consultas Rápidas +

Parámetros +

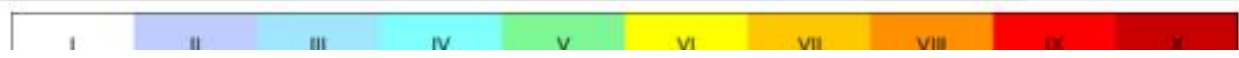


Durante la madrugada del día 20 de diciembre, se ha registrado un terremoto de magnitud 3,7 al sur de Yebra en la provincia de Guadalajara. A una distancia aproximada de 10 km. del emplazamiento de la antigua Central Nuclear de Zorita (actualmente en desmantelamiento). No existen fallas cartografiadas por el IGME en la zona. Según las primeras evaluaciones el terremoto se ha sentido con intensidad IV en la zona.

Evento	Fecha	Hora GMT	Hora Local (*)	Latitud	Longitud	Profundidad (km)	Magnitud	Tipo Mag. ⓘ	Int. max. ⓘ	Localizacion
es2017pefnp	20/12/2017	04:28:12	05:28:12	40.3347	-2.9650	11	3.7	mbLg	Sentido	S YEBRA.GU



Intensidades del terremoto



Evento	Fecha	Hora GMT	Hora Local (*)	Latitud	Longitud	Profundidad (km)	Magnitud	Tipo Mag.	Int. max.	Localizacion
es2017pefnp	20/12/2017	04:28:12	05:28:12	40.3347	-2.9650	11	3.7	mbLg	Sentido	S YEBRA.GU



La pequeña localidad de Yebra (Guadalajara), se ha despertado sobresaltada minutos antes de las cinco y media de la madrugada. El suelo ha temblado a las 5.28 por un terremoto de una magnitud de 3,7 en la escala de Richter, informa la web del Instituto Geográfico Nacional. El epicentro del sismo se ha producido al sur de Yebra, cerca de Albares, a una profundidad de 11 kilómetros.

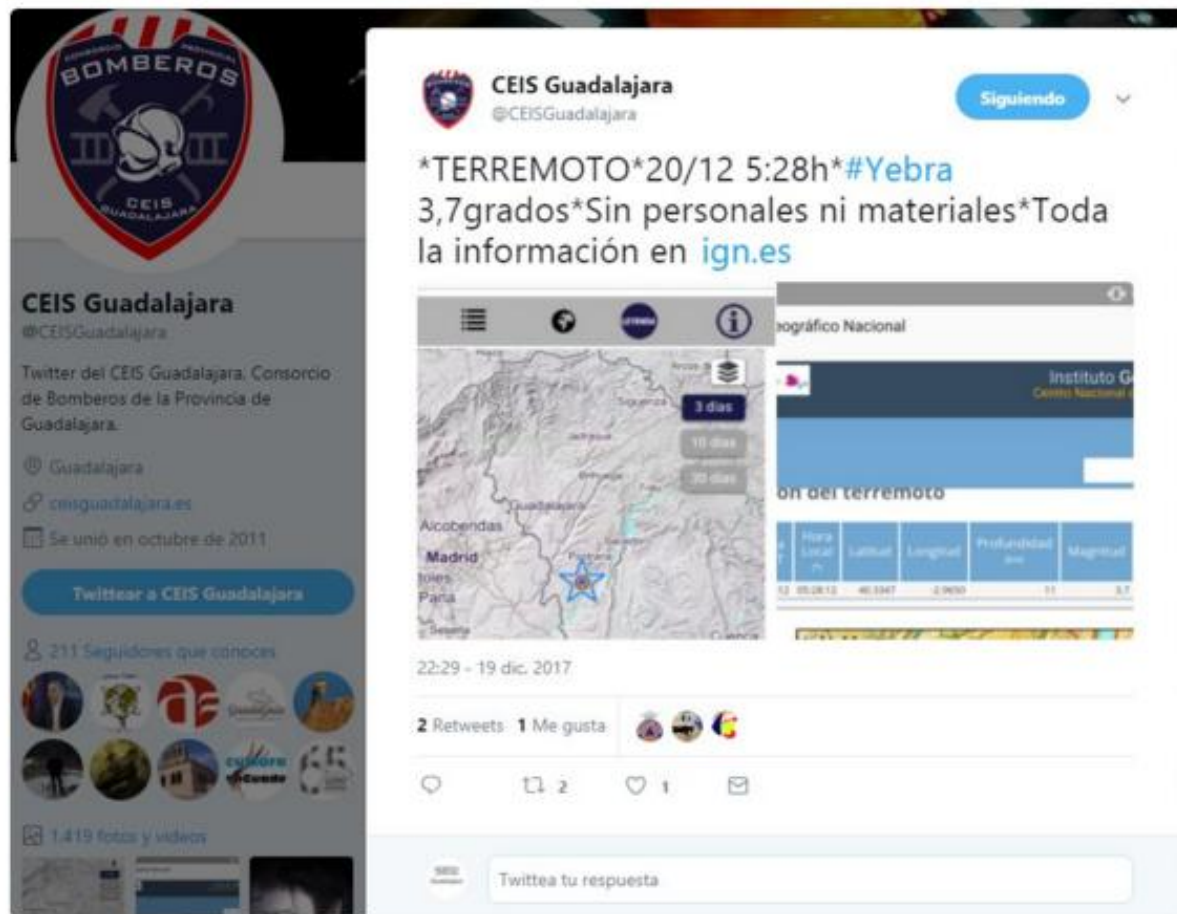
Muchos vecinos del municipio, de menos de 500 habitantes y situado a unos 50 kilómetros de la ciudad de Guadalajara, han sentido el temblor en sus viviendas, sin que haya información de daños materiales, detalla Efe.

El terremoto se ha notado también en varios municipios del sur de la provincia de Guadalajara como Almoquera, Mondéjar, Almonacid de Zorita, Albares o Mazuecos. "Estábamos durmiendo y ha sido un temblor muy fuerte, se ha movido la casa, se han movido las paredes, se ha movido la cama, pensábamos que era una apisonadora, han sido unos segundos pero ha sido horroroso", ha contado a la cadena SER una vecina de Mazuecos, María Eugenia García Orozco.

Yebra alcanzó notoriedad en 2010 al presentar su candidatura a albergar el cementerio nuclear que finalmente se instaló en Villar de Cañas (Cuenca). Organizaciones como Ecologistas en Acción se oponían al proyecto y argumentaban que Yebra no era la localización apropiada para albergar esta instalación nuclea al ser una zona sísmica. El 7 de junio de 2007, también de noche, se registró un temblor de 4,1 con epicentro en el vecino pueblo de Escopete.

En el último mes se han registrado varios pequeños temblores en Castilla-La Mancha, todos ellos en la provincia de Albacete. El primero fue en Villarrobledo el 27 de noviembre, de una magnitud de 3,2; después en Caudete el 4 de diciembre, en el que se tuvieron que evacuar a 1.500 alumnos de los centros educativos por un sismo de 4, y el último, este mismo lunes en Ossa de Montiel, de 2,7.

El Consorcio Provincial de Bomberos de Guadalajara informa que no ha habido daños materiales por el #terremoto de #Yebra @CEISGuadalajara



The image shows a screenshot of a Twitter profile and a tweet. The profile on the left is for CEIS Guadalajara (@CEISGuadalajara), featuring a logo with a fire helmet and crossed axes. The tweet, posted on December 20, 2017, at 5:28h, reports an earthquake in Yebra with a magnitude of 3.7. The tweet includes a screenshot of a map from the Instituto Geográfico Nacional showing the location of Yebra and a table with earthquake data.

CEIS Guadalajara
@CEISGuadalajara

Twitter del CEIS Guadalajara. Consorcio de Bomberos de la Provincia de Guadalajara.

Guadalajara
ceisguadalajara.es
Se unió en octubre de 2011

211 Seguidores que conoces

1.419 fotos y videos

CEIS Guadalajara
@CEISGuadalajara

Siguiendo

*TERREMOTO*20/12 5:28h*#Yebra
3,7grados*Sin personales ni materiales*Toda la información en ign.es

Geográfico Nacional

Instituto Geográfico Nacional

on del terremoto

Hora Local	Latitud	Longitud	Profundidad (m)	Magnitud
12/20/2017	40.547	-2.060	11	3.7

22:29 - 19 dic. 2017

2 Retweets 1 Me gusta

2 1

Twittear tu respuesta

Durante el mes de octubre se desarrolló una serie sísmica de muy baja magnitud en la localidad Alcarreña de Brihuega, las magnitudes superan ligeramente el nivel de detección en la zona, por ello no se ha sentido ningún terremoto. Sin embargo su proximidad al emplazamiento de Trillo parece que hace necesario realizar una vigilancia cuidadosa. No existen fallas activas cartografiadas por el IGME, aunque si un almacenamiento temporal profunda de gas natural.

Panel de capas

- sismicidad**
 - 0.30 - 0.83
 - 0.83 - 1.37
 - 1.37 - 1.90
- almacenamiento**
- QAFI_v3_traces...**
- Callejero**
- Fondo Urbano**
- Mapas raster (I...**
- PNOA**

