



# Umidità ripresa di getto muro in calcestruzzo

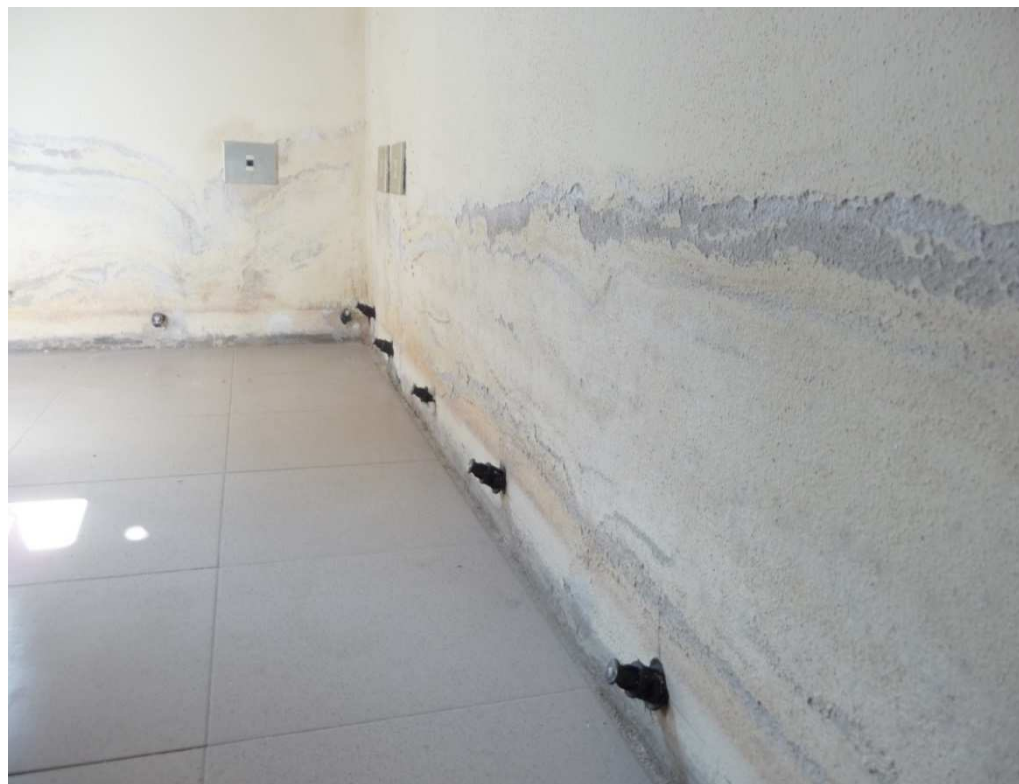
0321.926440

## ***Taverna interrata***

Muro interrato in calcestruzzo, in questa foto un occhio non esperto vede una risalita capillare dovuta all'assorbimento da suolo, il problema in questi casi sono le riprese di getto tra il dado di fondazione e il muro in elevazione.

L'acqua percola all'interno nei capillari e nelle microfessurazioni della ripresa di getto, l'acqua invade e bagna il massetto di cemento sotto le piastrelle, l'intonaco è soggetto assorbendo dell'acqua e per risalita capillare sale provocando le efflorescenze con distacchi di pitture e degli intonaci.

I locali interrati rimangono insalubri per l'igiene delle persone, nello stato di umidità i locali sono una preda fertile per le muffe.





# Taverne umide

## Taverne interrate muri in calcestruzzo e odori di muffe

un muro di calcestruzzo ben compattato non assorbe l'acqua per risalita capillare, il fenomeno che si notano su questi muri con scrostamento degli intonaci, è dovuto alle riprese di getto tra il dado di fondazione e il muro in elevazione, le infiltrazioni dell'acqua in questi casi viene dalla ripresa del getto, è il punto critico delle pose delle guaine bituminose saldate a fiamma all'esterno, bastano pochi capillari perché l'acqua invada i sottofondi della posa delle piastrelle.

Atro fenomeno sono gli odori di muffa, l'acqua che percola dalle riprese di getto e l'umidità in un interrato trova terreno fertile per il propagarsi delle muffe, è un classico di un ambiente interrato l'odore delle muffe, le efflorescenze saline con la totale distruzione degli intonaci, in questi casi basta creare un corticale di **Crystal Map** in grado di eliminare la presenza di umidità nei calcestruzzi.

La Edil Ma.P.Uno si è sempre contraddistinta nella ricerca, nelle sperimentazioni di nuovi sistemi e di nuovi prodotti per la bonifica dei muri dall'umidità, abbiamo l'esempio di migliaia di case totalmente bonificate e rese abitabili alle persone con la totale igiene ambientale.

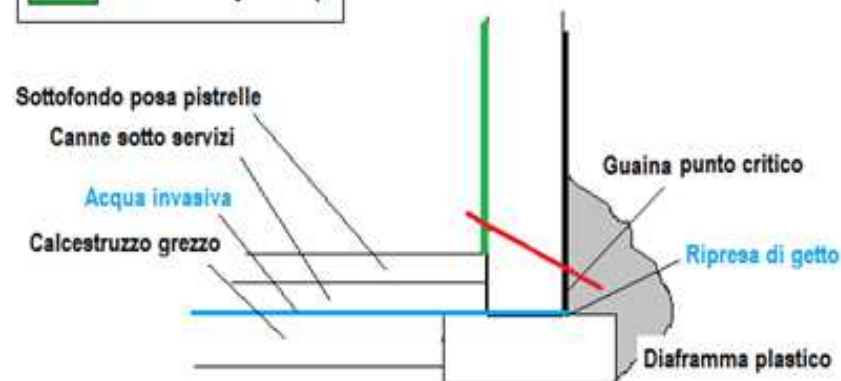


# Sistema con perfori passanti

## Schema del sistema.

La tecnica di iniezione blocca le infiltrazioni di acqua con iniezioni continue nel terreno, le iniezioni sono di una miscela plastica a base di bentonite, la quantità iniettata essendo liquida in partenza ingloba il terreno e le micro fessure del calcestruzzo nella ripresa di getto, con questo sistema si crea un diaframma plastico per la tenuta idraulica.

Il post intervento è di creare un corticale con un sistema di cristallizzazione del calcestruzzo, Crystal Map, questo sistema oltre a bonificare il calcestruzzo la caratteristica del prodotto è di bloccare le muffe e il gas Radon



Per informazioni [info@edilmapuno.com](mailto:info@edilmapuno.com)



# Senza scavi esterni muri in calcestruzzo

*Locali interrati umidi con acqua invasiva*



## **MURO CONTRO TERRA CALCESTRUZZO**

le applicazioni riguardano principalmente la protezione impermeabile in terreni con presenza di acqua in edifici con carichi idraulici notevoli, il trattamento d'iniezione è per eliminazione le percolazioni delle acque meteorologiche, acqua di falda o falda invasiva.

Questi diaframmi idraulici sono realizzati con una tecnica d'iniezioni continue e controllate senza asportare il terreno, tenendo conto dei traumi che un edificio finito potrebbe subire con gli scavi.

*Recupero locali interrati industriali adibiti ad uffici.*



# Odori di muffe

## Post intervento eliminazione muffe e il Gas Radon

Il sistema del corticale *Crystal Map* si basa sulla cristallizzazione a crescita cristallina all'interno dello spessore del calcestruzzo fino ad esaurimento dell'acqua:

Il *Crystal Map* utilizza l'acqua come mezzo per migrare all'interno dei pori capillari e espandersi nella muratura del calcestruzzo. Questo fenomeno chimico permette la reazione chimica tra *Crystal Map* e l'acqua presente nel calcestruzzo chiamato processo d'idratazione del cemento, come idrossido di calcio e vari ossidi minerali, e dalle particelle di cemento.

Il risultato finale dell'applicazione del corticale *Crystal Map* è la formazione di miliardi di cristalli aghiformi non solubili che riempiono i pori capillari, i vuoti e le micro fessure del calcestruzzo. Il corticale diventa discontinuo e riesce a fermare il passaggio di acqua in tutte le direzioni.

Il corticale del *Crystal Map* una volta applicato non necessita di nessuna manutenzione, il *Crystal Map* è in grado di rigenerarsi automaticamente nel tempo in caso di nuove venute di acqua, i cristalli riprendono la loro funzione di impermeabilizzazione fino ad esaurimento dell'acqua.

Queste applicazioni sono ideali nelle riparazione e la conservazione dei calcestruzzi, è una tecnica non invasiva per le pareti verticali interrate. Sono applicazioni ottime e molto importanti per il recupero dei vecchi calcestruzzi compreso i pavimenti esistenti.

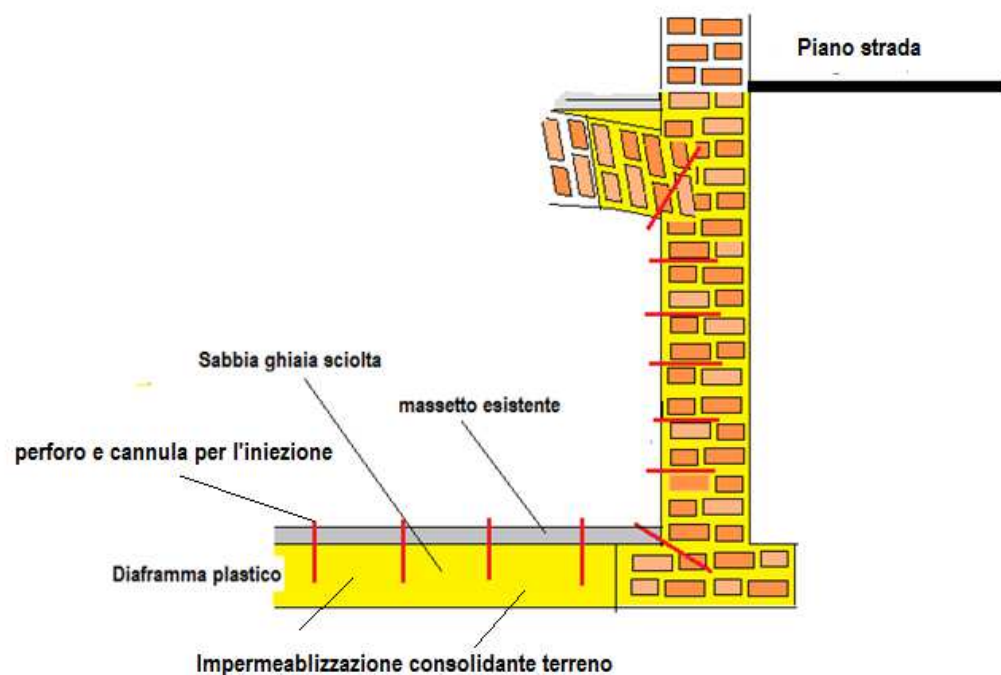
Piero Mapelli

335.7228125



# Interrato sistema non invasivo

Trattamento con iniezioni continue al terreno sotto il pavimento



Il diaframma plastico sotto il pavimento esistente va ad integrare il trattamento del muro, in pratica si va a creare una vasca impermeabile totale a tutto piano interrato, sono sistemi all'avanguardia rispetto ad altri sistemi invasivi, è una tecnica d'eccellenza non invasiva, il risultato della tecnica d'iniezione rimane migliore rispetto ad altri sistemi in superficie sul pavimento.