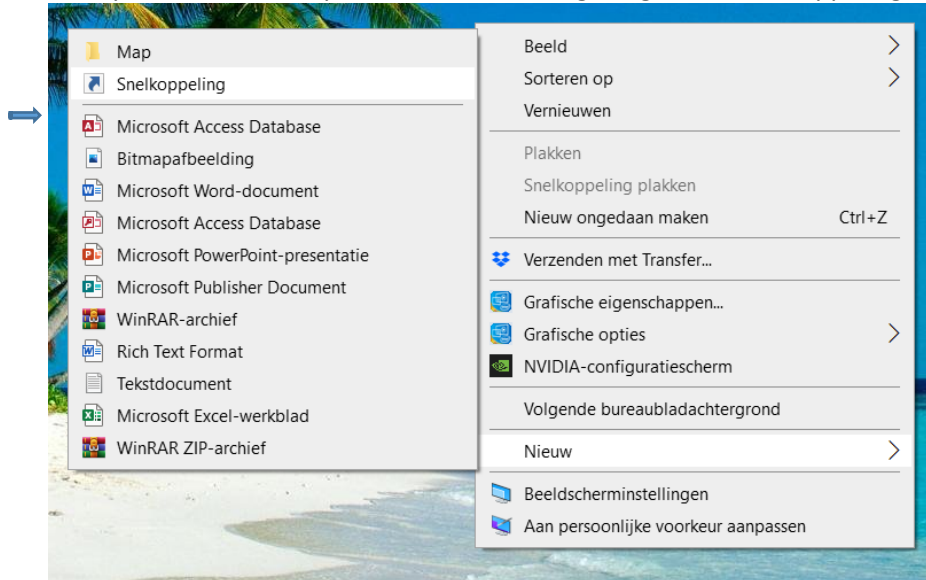


Het maken van een snelkoppeling in windows op uw bureaublad

1. Plaats de muisaanwijzer op een vrije plaats op uw bureaublad.
2. Klik op rechtermuisknop en kies voor nieuw gevolgd door snelkoppeling:



type in het tekstvak de naam van de gewenste website:

Snelkoppeling maken

Voor welk item wilt u een snelkoppeling maken?

Met deze wizard kunt u snelkoppelingen maken naar lokale programma's of netwerkprogramma's, bestanden, mappen, computers en internetadressen.

Geef de locatie van het item op:



Klik op Volgende om door te gaan.



3.
4. Type de tekst OBB website

Snelkoppeling maken

Hoe wilt u de snelkoppeling noemen?

Geef deze snelkoppeling een naam:



OBB website

Klik op Voltooien om de snelkoppeling te maken.



5.

6. Voltooien

Voltooien

Annuleren