

Singen und Pilgern auf der Via Cluny

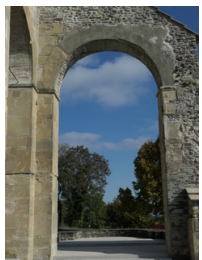
Von Kirchenthurnen zur Klosterruine Rüeggisberg



*Datum:
Samstag, 23. Oktober 2021*

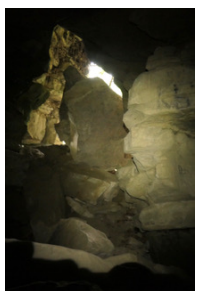
Auf den Spuren der Cluniazenser in der Schweiz

*Voraussetzung:
Wanderzeit zirka 3h30 (12 km/500Hm)
Musikalisch sind keine Vorkenntnisse nötig
Verpflegung aus dem Rucksack*



*Kosten:
Fr. 20.- + Picknick und Reisekosten*

*Leitung:
Kathrin Kunz, Pilgerbegleiterin EJW
Bernhard Kunz, Musiker*



*Anmeldung:
Bis 21. Oktober an
Kathrin und Bernhard Kunz
033 222 44 94 / 079 612 78 56
bk.kunz@bluewin.ch
www.singabende.ch*

Versicherung ist Sache der Teilnehmenden

Das Mutterkloster der Cluniazenser wurde im 10. Jahrhundert in Cluny im Burgund gegründet. Von hier aus entstanden im Laufe der Zeit über 1000 Klöster in ganz Europa. Auch in der Schweiz gibt es mehrere Niederlassungen. Sie sind durch die Via Cluny Schweiz miteinander verbunden.

Nachdem wir in diesem Jahr mit Payerne und Romainmôtier bereits zu zwei der berühmtesten Kirchen der Cluniazenser gepilgert sind, folgt mit Rüeggisberg ein weiterer Höhepunkt. Die Kirche ist zwar nur als Ruine erhalten, hat aber mit ihrer Lage und ihrer Geschichte eine ganz besondere Ausstrahlung. Hier verbindet sich die Via Cluny mit dem Jakobsweg Schweiz.

Unsere Wanderung beginnt im Gürbetal bei der Kirche Kirchenthurnen. Bei einem steilen Aufstieg auf den Längenberg kann optional das Pfaffenloch besucht werden. Nach der Sage haben in dieser Höhle die ersten Mönche gehaust, die später das Kloster Rüeggisberg gegründet haben. Von der Rudolf von Tavel Gedenkstätte haben wir einen phantastischen Blick auf die Thunersee Gegend und die Berner Hochalpen. Durch Buchenwälder, die um diese Jahreszeit in ihrer Farbenpracht leuchten, wandern wir weiter nach Rüeggisberg. Hier besuchen wir die Klosterruine mit dem kleinen Museum und die alte Dorfkirche. Unterwegs und in den Kirchen werden wir nach Möglichkeit wie gewohnt singen.

<p>Thun ab 8.07 - Thurnen an 8.24 (Bern ab 8.12 - Thurnen Dorf an - 8.33) Thurnen ab 8.35 – Kirchenthurnen an 8.39 Rüeggisberg Post ab 16.46 (16.34) - Thun an 17.51 (Bern an 17.24)</p>
--